

## **Fondazione Casa di Riposo Ambrosetti Paravicini - ONLUS**

via Paravicini n. 16 - 23017 Morbegno (So) - C.F. e P.IVA 00539680140

email: [info@casadiriposomorbegno.it](mailto:info@casadiriposomorbegno.it) - pec: [ambrosettiparavicini@pec.it](mailto:ambrosettiparavicini@pec.it)

telefono: 0342 604011 - fax: 0342 604030

Dopo attenta valutazione in equipe, l'ospite in base alle proprie potenzialità residue ed esigenze viene inserito in attività laboratoriali svolte, in mattinata, in piccolo gruppo, organizzate sui vari piani o in spazi specifici.

Di seguito si riportano i laboratori attivati presso le R.S.A. Ambrosetti e Paravicini.

### **-LABORATORIO ARTETERAPIA**

Spazio dedicato all'espressione libera di propri ricordi/emozioni attraverso l'uso di diverse tecniche artistiche. Indirizzato a Ospiti con grado di compromissione cognitiva media.

### **-LABORATORIO CREATIVO- PITTORICO- MANUALE**

Indirizzato ad Ospiti con grado di compromissione cognitiva media. Spazio dedicato alla creazione di piccoli lavoretti da utilizzare in occasione delle maggiori feste annuali (Natale, Pasqua..).

### **-LABORATORIO DI CUCINA**

Indirizzato ad Ospiti con buona manualità fine per la preparazione di dolci o merende salate da offrire a tutti i presenti nell'attività ricreativa del pomeriggio.

### **-LABORATORIO STIMOLAZIONE COGNITIVA**

Finalizzato all'orientamento nello spazio e nel tempo per ospiti mediamente compromessi.

### **-LABORATORIO MUSICOTERAPIA E STIMOLAZIONE SENSORIALE**

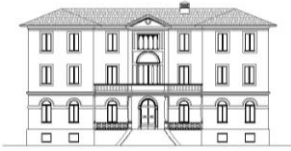
Indirizzato ad ospiti gravemente compromessi dal punto di vista cognitivo tramite canali alternativi quali la musica e l'utilizzo di materiali sensoriali.

### **-LABORATORIO CORPOREO-AFFETTIVO**

Spazio dedicato all'accoglienza delle emozioni suscitate dal contatto corporeo affettivo. Rivolto ad ospiti con compromissione cognitiva grave.

### **-LABORATORIO BEN-ESSERE**

Spazio dedicato agli ospiti molto compromessi cognitivamente per favorire il rilassamento generale tramite massaggio benessere.



## *Fondazione Casa di Riposo Ambrosetti Paravicini - ONLUS*

via Paravicini n. 16 - 23017 Morbegno (So) - C.F. e P.IVA 00539680140

email: [info@casadiriposomorbegno.it](mailto:info@casadiriposomorbegno.it) - pec: [ambrosettiparavicini@pec.it](mailto:ambrosettiparavicini@pec.it)

telefono: 0342 604011 - fax: 0342 604030

### **-LABORATORIO AUTOBIOGRAFIA-REMINESCENZA**

Finalizzato a persone lievemente compromesse cognitivamente. Spazio che dà voce alle narrazioni individuali dei propri ricordi evocati attraverso la memoria autobiografica.

### **-LABORATORIO LOGICA-MEMORIA**

Spazio dedicato al rinforzo e allo stimolo delle abilità attentivo-mnemoniche, indirizzato ad ospiti con discrete capacità cognitive residue.

### **-LABORATORIO R.O.T.**

Attività finalizzata al consolidamento dell'orientamento lungo le coordinate temporali-spaziali. Coinvolge ospiti con disorientamento determinato da iniziale decadimento cognitivo.